

รายงานสถิติเกี่ยวกับการติดตั้งระบบ GPS

ณ วันที่ 2 สิงหาคม 2565

1. จำนวนผู้ให้บริการ GPS ที่เชื่อมต่อข้อมูลกับกรมการขนส่งทางบก 201 ราย
2. จำนวนผู้ให้บริการ GPS และจำนวนรุ่น GPS ที่ได้รับการรับรองจากกรม

จำนวนผู้ให้บริการ GPS ที่ได้รับการรับรองจากกรม (ราย)	จำนวนรุ่น GPS ที่ได้รับการรับรองจากกรม (รุ่น)
156	549

3. จำนวนรถที่เชื่อมต่อข้อมูลกับศูนย์ GPS

รถโดยสารประจำทาง	รถโดยสารไม่ประจำทาง	รถบรรทุกไม่ประจำทาง	รถบรรทุกส่วนบุคคล	รถอื่นๆ	รวม
21,307	45,716	151,259	250,660	46,626	515,568

4. จำนวนรถที่ต้องติดตั้ง GPS และที่ติดตั้ง GPS แล้ว

ประเภทรถ	จำนวนรถที่ต้องติดตั้ง GPS (คัน)	จำนวนรถที่ติดตั้ง GPS แล้ว (คัน)	รถที่ติดตั้ง GPS แล้ว (ร้อยละ)	ความเร็วเกิน (คัน)	ร้อยละของรถที่ใช้ความเร็วเกิน	ความเร็วสูงสุด (กม./ชม.)	ความเร็วเกินเฉลี่ย (กม./ชม.)
รถโดยสาร							
•ประจำทาง	15,161	7,470	49.27	27	0.36	121	103.28
- หมวด 1	4,152	1,546	37.24				
- หมวด 2	5,418	3,123	57.64				
- หมวด 3	5,591	2,801	50.10				
•ไม่ประจำทาง	45,716	45,716	100.00	57	0.12	127	104.32
รวมรถโดยสาร	60,877	53,186	87.37	84	0.16		103.99
รถบรรทุก							
•ไม่ประจำทาง	158,408	151,259	95.49	48	0.03	122	106.79
•ส่วนบุคคล	250,660	250,660	100.00	27	0.01	126	104.58
รวมรถบรรทุก	409,068	401,919	98.25	75	0.02		105.99
รวมทั้งหมด	469,945	455,105	96.84	159	0.03		104.93

5. จำนวนรถตู้โดยสารที่ต้องติดตั้ง GPS และที่ติดตั้ง GPS แล้ว

ประเภทรถ	จำนวนรถที่ต้องติดตั้ง GPS (คัน)	จำนวนรถที่ติดตั้ง GPS แล้ว (คัน)	รถที่ติดตั้ง GPS แล้ว (ร้อยละ)	ความเร็วเกิน (คัน)	ร้อยละของรถที่ใช้ความเร็วเกิน	ความเร็วสูงสุด (กม./ชม.)	ความเร็วเกินเฉลี่ย (กม./ชม.)
•ประจำทาง	7,427	2,958	39.83				
- หมวด 1	2,425	1,208	49.81				
- หมวด 2	2,177	1,233	56.64	2	0.16	119	114.50
- หมวด 3	2,825	517	18.30				
•ไม่ประจำทาง	22,096	19,730	89.29				
รวมทั้งหมด	29,523	22,688	76.85				

6. จำนวนรถโดยสาร 2 ชั้น ที่ต้องติดตั้ง GPS และที่ติดตั้ง GPS แล้ว

ประเภทรถ	จำนวนรถที่ต้องติดตั้ง GPS (คัน)	จำนวนรถที่ติดตั้ง GPS แล้ว (คัน)	รถที่ติดตั้ง GPS แล้ว (ร้อยละ)	ความเร็วเกิน (คัน)	ร้อยละของรถที่ใช้ความเร็วเกิน	ความเร็วสูงสุด (กม./ชม.)	ความเร็วเกินเฉลี่ย (กม./ชม.)
•ประจำทาง	1,085	1,021	94.10	4	0.39	107	102.25
•ไม่ประจำทาง	4,637	3,908	84.28	8	0.20	118	114.50
•ส่วนบุคคล	31	12	38.71	0	0.00	0	0.00
รวมทั้งหมด	5,753	4,941	85.89	12	0.24		110.42

7. จำนวนรถพยาบาลที่เชื่อมต่อข้อมูลกับศูนย์ GPS

หน่วย : คัน

รย.1	รย.2	รย.3	รวม
951	182	15	1,148

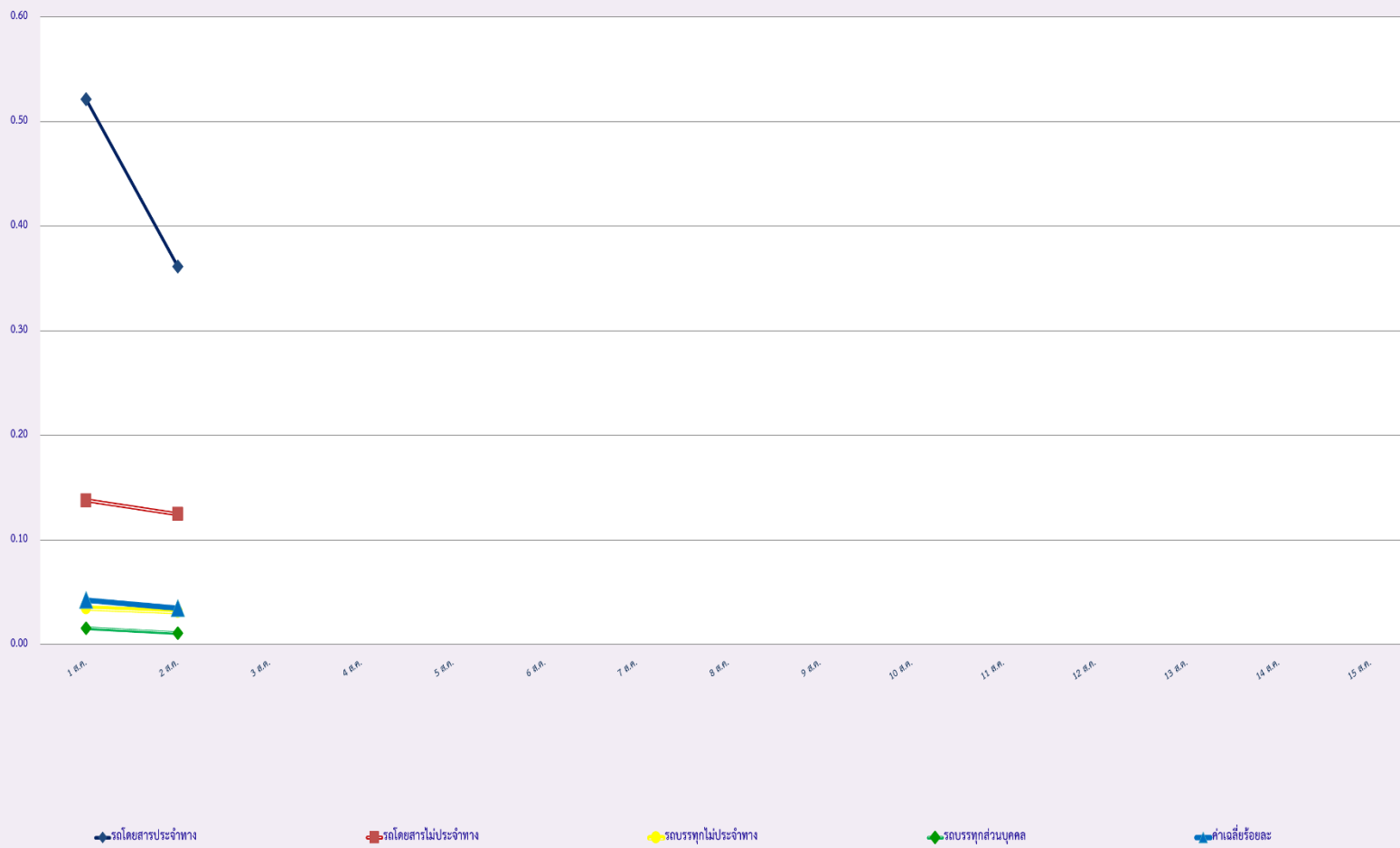




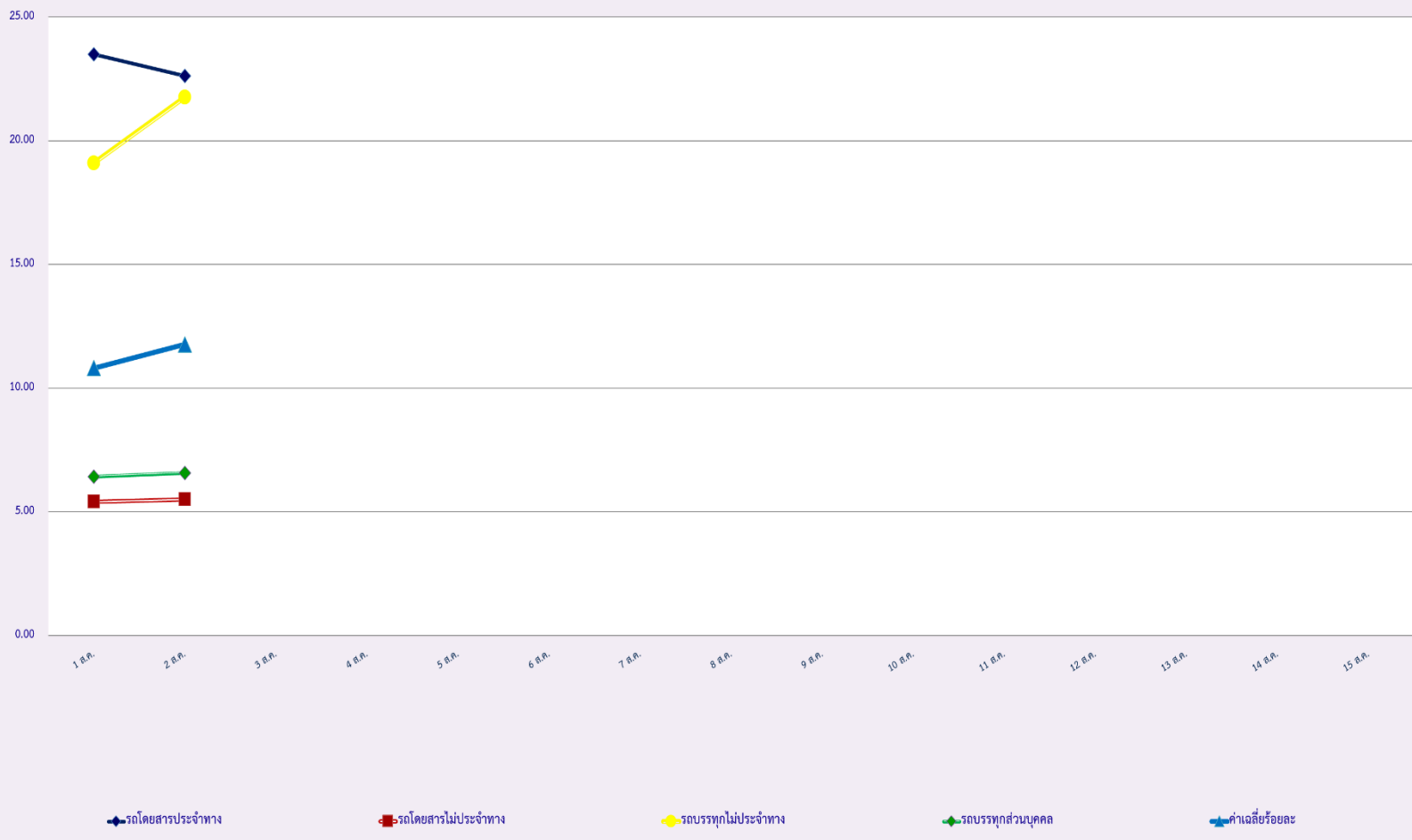




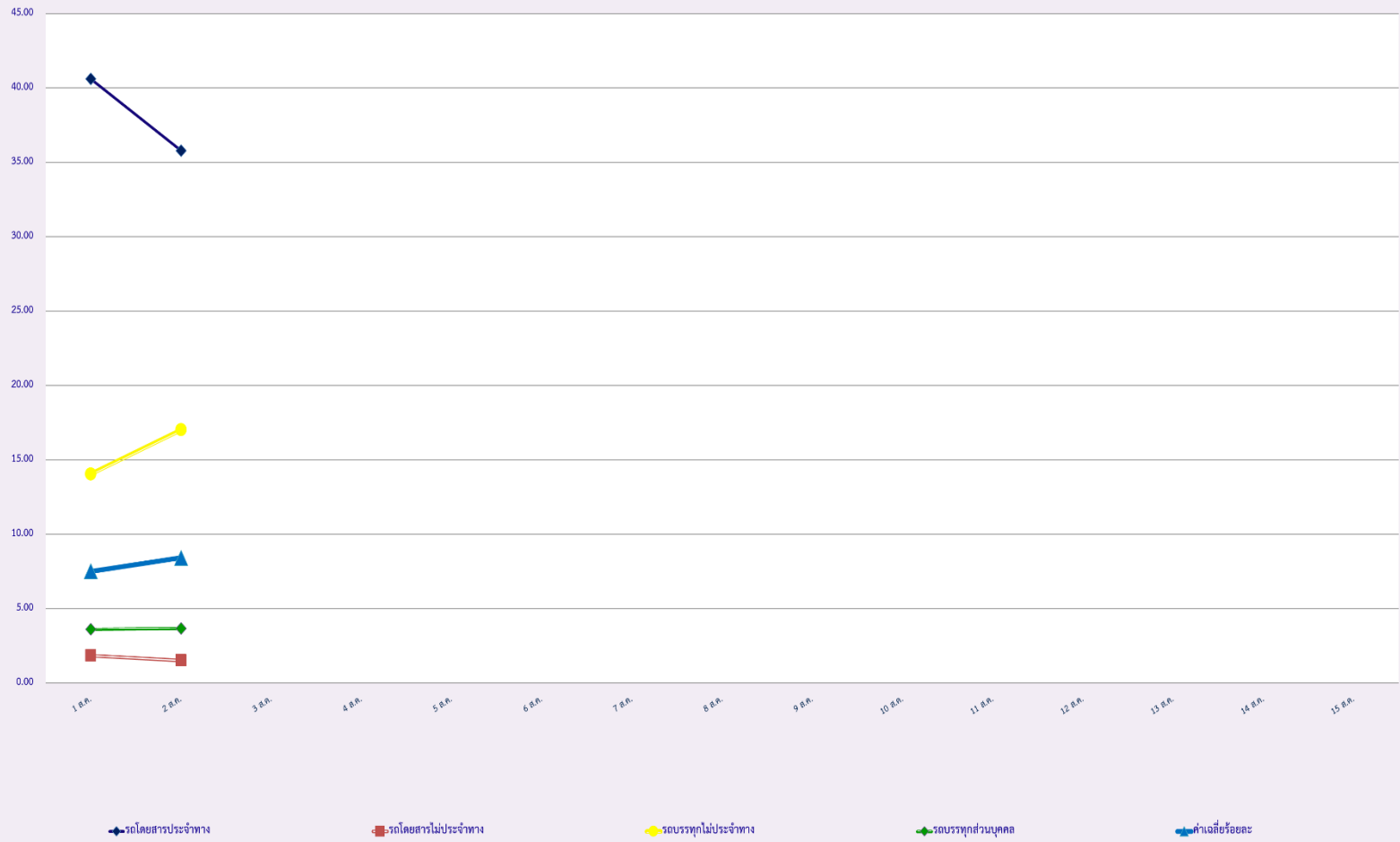
### สถิติรถที่มีความเร็วเกินในรถแต่ละประเภท (ร้อยละ) .



### สถิติการไม่แสดงตนของพนักงานขับรถในรถแต่ละประเภท (ร้อยละ)



สถิติระยะเวลาการทำงานเกินของพนักงานขับรถในแต่ละประเภท (ร้อยละ) .





สถิติรถตู้โดยสารประจำทาง หมวด 2(บขส.)ที่มีความเร็วเกิน (ร้อยละ) .

